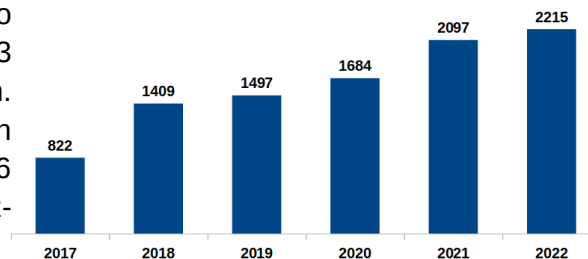


Steigende Beratungszahlen – trotzdem Beendigung der Projektförderung für das WiA-Büro Spandau

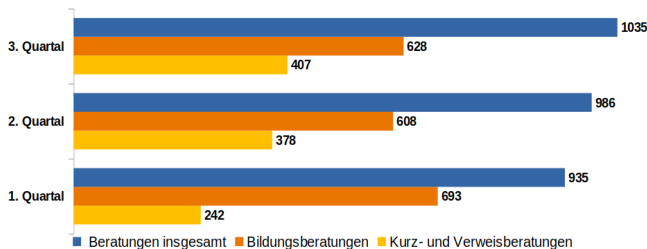
Das Konzept des WiA-Büros hat sich in den letzten Jahren als sehr wirksam erwiesen und deckt aktuell die Beratungsbedürfnisse im Bereich Arbeitsmarktintegration in Spandau und umliegender Bezirken ab.

Im Zeitraum von 09/2016 bis 09/2023 wurden insgesamt knapp 12.000 Beratungen im WiA-Büro Spandau durchgeführt. Auch 2023 steigen die Zahlen weiter an. Alleine in den ersten drei Quartalen des Jahres 2023 waren es 1.836 Beratungen sowie über 1.200 Kurz- und Verweisberatungen.

Bildungsberatungen 2017 bis 2022
im "Willkommen-in-Arbeit"-Büro Spandau



Bildungsberatungen sowie Kurz- und Verweisberatungen 2023
im "Willkommen-in-Arbeit" Büro Spandau



Das Willkommen-in-Arbeit Büro stellt eine wichtige Beratungsstelle im Bereich der Arbeitsmarktintegration dar. Auch hat es sich wegen seiner verkehrsgünstigen Lage in der Mitte der Altstadt Spandaus sowie seiner

Sprachenvielfalt und Sprachmittlung in 16 Sprachen zu einer bekannten niedrigschwelligen One-Stop-Agency entwickelt, wo auch spontane Kurz- sowie Verweisberatungen zu umfangreichen arbeitsmarktrelevanten Themen angeboten werden. Das Besondere an dem Angebot „unter einem Dach“ ist auch die Kooperation mit 12 verschiedenen spezialisierten Beratungsservices u.a. für Frauen und Jugendliche, Anerkennung von Abschlüssen, Beratung zu Ausbildung und Arbeit sowie Unterstützung bei Bewerbungen.

In einer Zeit des wachsenden Fachkräftemangels und der zudem zunehmenden Zuwanderungszahlen halten wir das auch als Migrantenorganisation für ein falsches Zeichen. Die freien Träger der Wohlfahrtspflege sind auf Zuwendungsförderungen für die Grundversorgung mit sozialen Dienstleistungen angewiesen.

WiA-Büro Spandau, Judenstr. 30, 13597 Berlin
Tel.: 030 – 513 0100 70, E-Mail: wia@giz.berlin
facebook.com/wiabuero

Gesellschaft für interkulturelles
Zusammenleben gGmbH
Reformationsplatz 2
13597 Berlin
Tel. 030 / 513 01 00 00
Fax 030 / 513 01 00 09
info@giz.berlin
www.giz.berlin

Geschäftsführung
Dr. Britta Marschke
Amtsgericht Charlottenburg
HRB 200872 B
St-Nr. 27/613/04807
Bank für Sozialwirtschaft
DE02 1002 0500 0001 4364 00
BFSWDE33BER

