

Paritätische Beteiligungen

Der Paritätische Wohlfahrtsverband Berlin ist im Juni 2019 mit unterschiedlichen Anteilen an neun Unternehmen beteiligt (siehe Übersicht auf [Seite 47](#)).

Paritätische Beteiligungen an Versorgungseinrichtungen.

Mit folgenden Beteiligungen ist der Paritätische Wohlfahrtsverband Träger von Einrichtungen, die zur Versorgung und Beratung von Menschen mit Hilfebedarf beitragen:

Paritätisches Seniorenwohnen gGmbH – PSW. Die Gesellschaft betreibt an fünf Standorten große vollstationäre Pflegeeinrichtungen mit insgesamt knapp 800 Pflegeplätzen, darunter 20 Plätze Kurzzeitpflege. In 31 Wohnungen findet betreutes Wohnen statt. Eines der Häuser wurde durch den Träger bereits durch einen Neubau ersetzt: im April 2014 konnte das Paritätische Seniorenwohnen Vincent van Gogh in Lichtenberg in Betrieb gehen. Den Bewohnerinnen und Bewohnern stehen 144 moderne und helle Einzelzimmer in der vollstationären Altenpflege zur Verfügung. Im Mai 2016 wurde beim Paritätischen Seniorenwohnen Dr. Victor Aronstein in Lichtenberg das Richtfest gefeiert. Das Haus wird auch mit 144 Einzelzimmern auf identisch hohem Wohnniveau ausgestattet sein. Jedes Zimmer hat, genauso wie im Paritätischen Seniorenwohnen Vincent van Gogh, ein eigenes hochwertig ausgestattetes Bad. Das Haus soll im vierten Quartal 2019 in Betrieb gehen. [pswohnen.de](#)

Paritätisches Haus Schöneberg gGmbH in Wyk auf Föhr. Das Paritätische Haus Schöneberg in Wyk auf Föhr ist Träger von Einrichtungen der Eingliederungshilfe für Erwachsene mit geistiger und mehrfacher Behinderung. Dazu gehören eine Wohnstätte für 75 Bewohnerinnen und

Bewohnern in neun Wohngruppen, eine ambulant betreute Wohngemeinschaft mit zehn Plätzen, eine Tagesgruppe an zwei Standorten mit 26 Plätzen, eine anerkannte Werkstatt für Menschen mit Behinderung mit 70 Plätzen, eine Tagesförderstätte mit 12 Plätzen sowie eine ambulante aufsuchende Betreuung für etwa 20 Betreute.

Seit dem Sommer 2017 gibt es ein neues Multifunktionshaus, in dem sich neben Verwaltungs- und Wohnräumen auch ein großer Veranstaltungssaal befindet. Der Raum kann von allen Inselbewohnern genutzt werden.

[haus-schoeneberg.de](#)

Bürgerzentrum Neukölln gGmbH. Die Gesellschaft ist Träger des Hauses in der Neuköllner Werbellinstraße 42. Das Nachbarschaftshaus leistet einen wichtigen Beitrag im Bezirk Neukölln für ältere Menschen. Es werden vielfältige Angebote der offenen Seniorenarbeit realisiert. Das Haus wird als Treffpunkt von älteren Menschen genutzt und ist sehr beliebt. Die Bürgerzentrum Neukölln gGmbH vermietet die Räumlichkeiten des Bürgerzentrums an Paritätische Träger der Seniorenbetreuung, der Tagespflege und weiterer wichtiger Bereiche der sozialen Betreuung, die sich zum Beispiel in dem Bereich Migration und Gesundheit oder der Versorgung von Rheumakranken engagieren. In dem Haus gibt es außerdem ein integratives Gartenprojekt. Besucherinnen und Besucher werden im Haus auch gastronomisch versorgt. Das Angebot kann zudem für Veranstaltungen und geschlossene Gesellschaften genutzt werden. [buergerezentrum-neukoelln.org](#)

Altenzentrum „Erfülltes Leben“ gGmbH. An dieser Gesellschaft hält der Paritätische Landesverband Berlin 40



Seniorenwohnen Dr. Victor Aronstein in Lichtenberg | Foto: Paritätisches Seniorenwohnen gGmbH

Prozent der Anteile, die Volkssolidarität 51 Prozent und der Verein »Miteinander Wohnen« neun Prozent. Das Altenzentrum zog 2005 von einem Altbau in ein neu errichtetes Haus im Bezirk Lichtenberg um. Die Einrichtung verfügt über 113 Pflegeplätze, davon 13 im geschützten Wohnbereich für an Demenz Erkrankte. Die zwei Tagespflegestätten verfügen über insgesamt 30 teilstationäre Plätze, die jede Woche von 87 Tagesgästen genutzt werden.

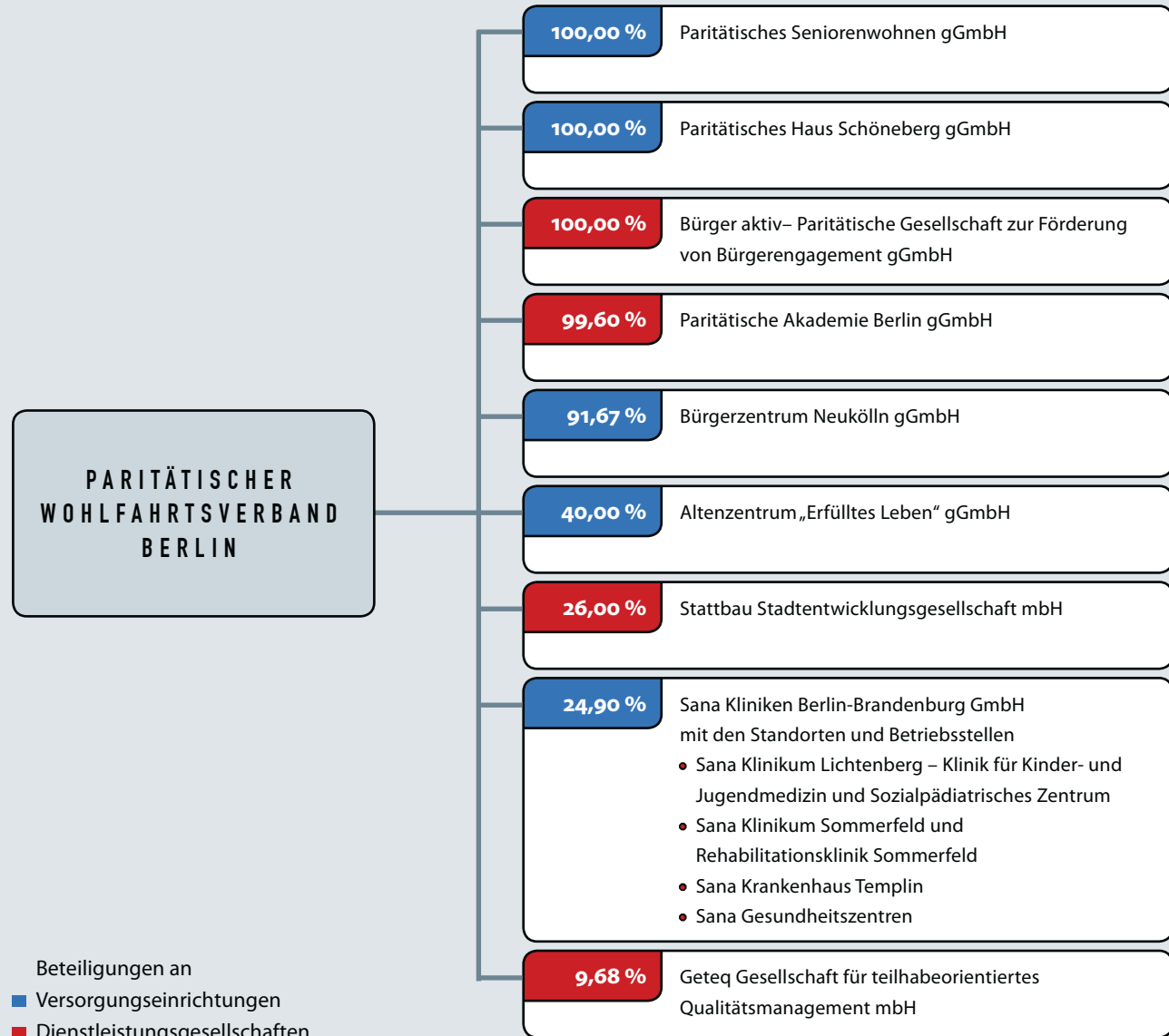
[erfuelltesleben.de](#)

Sana Kliniken Berlin-Brandenburg GmbH – ehemals Paritätischer Unternehmensverbund. Seit Verkauf der Mehrheitsanteile des Paritätischen Unternehmensverbundes im April 2005 ist der Paritätische Anteilseigner an der Sana Kliniken Berlin-Brandenburg GmbH. Dazu gehören Kliniken und Betriebsteile in Berlin und Brandenburg sowie zahlreiche Gesundheitszentren, darunter die ehemaligen Polikliniken. [sana-bb.de](#)

Paritätische Beteiligungen an Dienstleistungsgesellschaften. Um seine Mitglieder so gut wie möglich zu unterstützen und entsprechende Leistungsangebote zu fördern, beteiligt sich Der Paritätische Wohlfahrtsverband Berlin an folgenden Dienstleistungsgesellschaften:

Paritätische Akademie Berlin gGmbH. Sie wurde 2013 zu 100 Prozent vom Paritätischen Berlin übernommen und fir-

Beteiligungen des Paritätischen Wohlfahrtsverbandes Berlin



miert seit dem 1. Januar 2014 unter dem Namen Paritätische Akademie Berlin gGmbH. Die Akademie bietet Fort- und Weiterbildungsmöglichkeiten für Fachkräfte sozialer Arbeit.

Seit dem 18. Juni 2018 ist die Donau-Universität Krems Mitgeschafterin. Damit wurde zum ersten Mal eine Universität fest in die Arbeit der Akademie eingebunden. In Kooperation mit der Donau-Universität Krems, der Hochschule Esslingen und mit der Alice Salomon Hochschule Berlin führt die Akademie postgraduale Master-Fernstudiengänge durch. Mehr über die Akademie lesen Sie auf [Seite 38](#). akademie.org

Bürger aktiv – Paritätische Gesellschaft zur Förderung von Bürgerengagement gGmbH. Bei dieser 100-prozentigen Tochter des Paritätischen Berlin ist im Berichtszeitraum die Begleitung des Berliner Krisendienstes angesiedelt.

Stattbau Stadtentwicklungsgesellschaft mbH. An dieser Gesellschaft ist der Paritätische beteiligt mit Beratung im Immobilienbereich und der Beratungsstelle für generationenübergreifendes Wohnen in Berlin (siehe [Seite 129](#)). stattbau.de

Gesellschaft für teilhabeorientiertes Qualitätsmanagement mbH (GETEQ). Die GETEQ erbringt Dienstleistungen, die auf die gleichberechtigte Teilhabe von Menschen mit Behinderung und Lernschwierigkeiten ausgerichtet sind. Die Gesellschaft ist bundesweit die erste Anwenderin des nueva-Modells (nueva=Nutzer evaluieren), nach dem Dienstleistungen für Menschen mit Lernschwierigkeiten und Behinderungen von denen beurteilt werden, die sie auch tatsächlich nutzen. Die GETEQ ist Arbeitgeberin von 13 nueva-Evaluatoren, die zuvor bei der Lebenshilfe ausgebildet worden sind. geteq-nueva.de

Lesen Sie mehr unter „Serviceleistungen“ ab [Seite 116](#).